

# プラシャープ・取っ手付きメッシュボックスポーチ

- Adobe Illustrator形式(.ai)で保存してください
- 原寸サイズで作成してください
- フォントはすべてアウトライン化してください
- 制作レイヤーにデザインしてください
- データが画像の場合はご相談ください

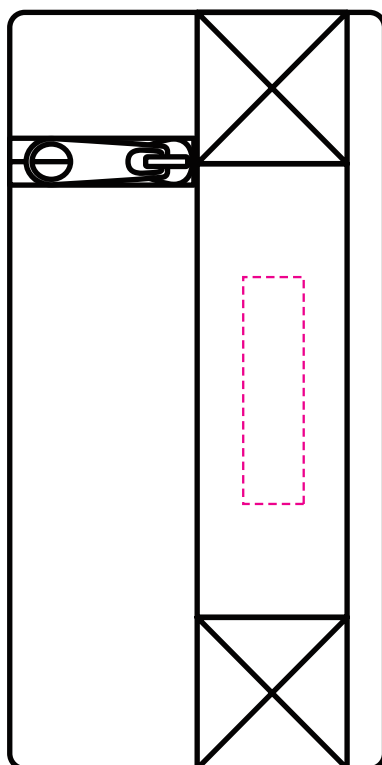
## 【一色印刷の場合】

- すべてを黒100%に変換の上、印刷色をご指定ください

## DIC番号

(伝統色系は印刷できない場合がございます)

原寸サイズです



 = 印刷最大サイズ：横8mm×縦30mm

※ピンクのは線内に収まるようにデザインしてください