

# ジュート風保冷温トートバッグ

- Adobe Illustrator形式(.ai)で保存してください

■ 原寸サイズで作成してください

■ フォントはすべてアウトライン化してください

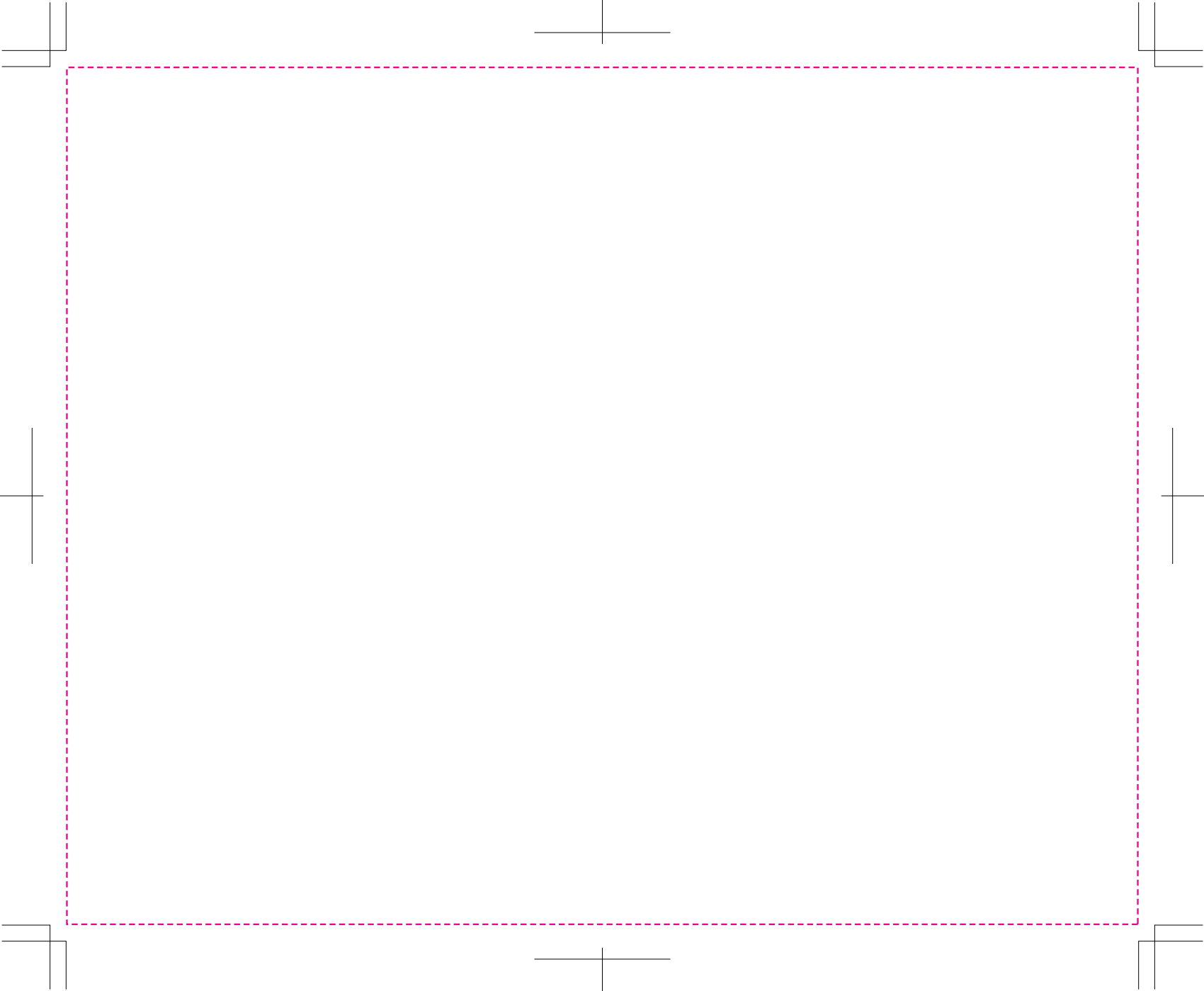
■ 制作レイヤーにデザインしてください


■ データが画像の場合はご相談ください
- 【一色印刷の場合】

■ すべてを黒100%に変換の上、印刷色をご指定ください
- DIC番号

(伝統色系は印刷できない場合がございます)

原寸サイズです



 = 印刷最大サイズ：横200mm×縦160mm  
※ピンクのは線内に収まるようにデザインしてください